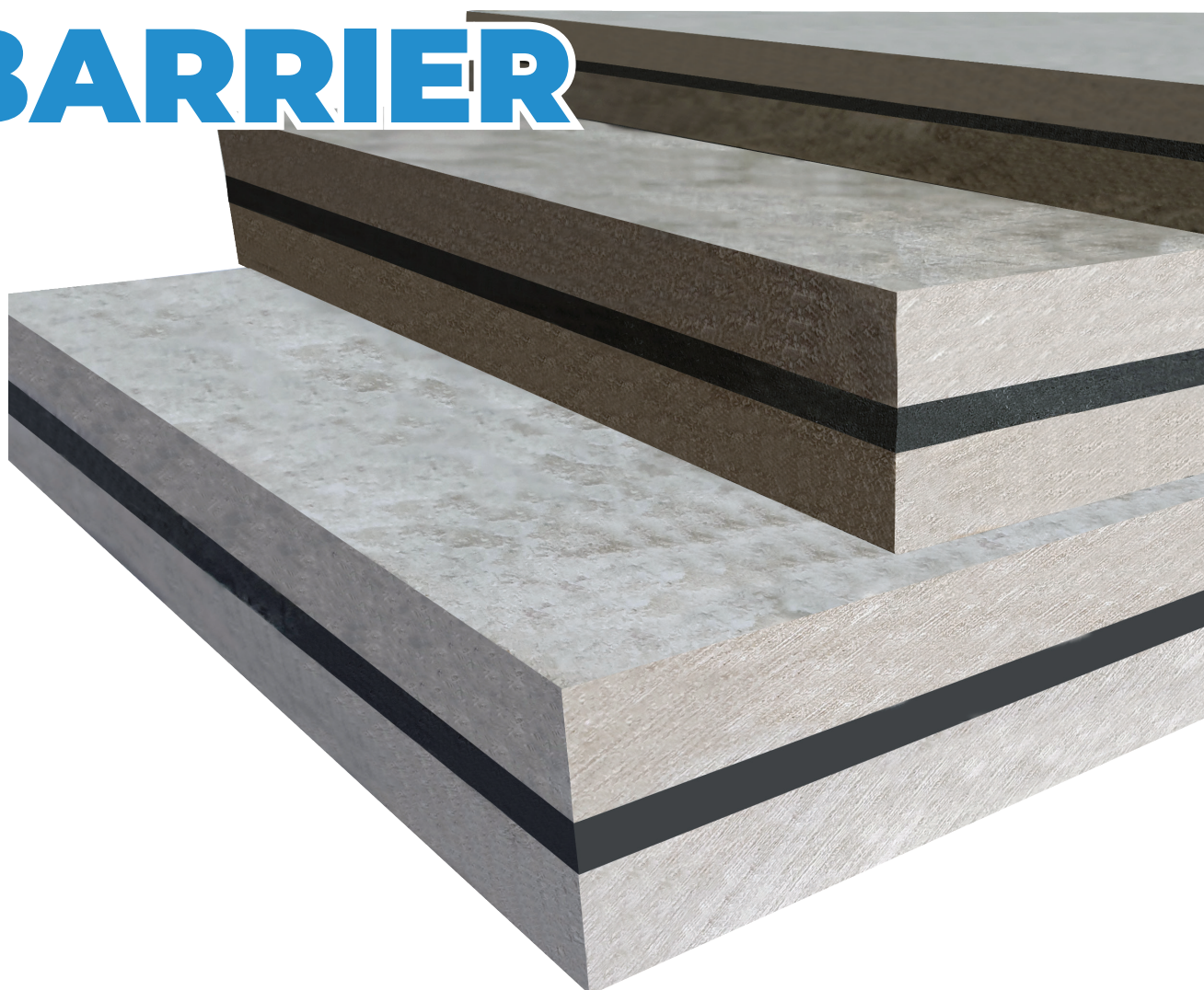


Tấm tường cản âm

# REMAK<sup>®</sup> SOUNDOFF BARRIER



**CHỐNG CHÁY**  
*Fire resistant*



**CHỊU NƯỚC**  
*Water resistant*



**ĐỘ BỀN CAO**  
*High durability*



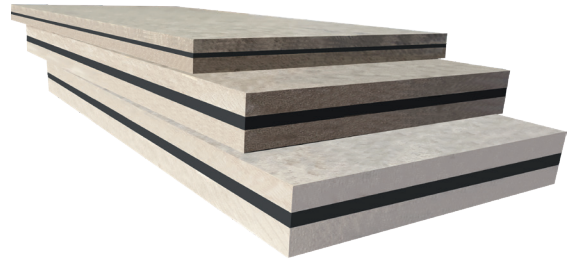
**THI CÔNG DỄ DÀNG**  
*Easy installation*



**TIẾT KIỆM CHI PHÍ**  
*Cost effective*

# Thông số KỸ THUẬT

## Specifications



CHỈ TIÊU / CHARACTERISTIC	GIÁ TRỊ / VALUE	TIÊU CHUẨN / STANDARD
Kích thước / Dimensions	1220 x 2440 ± 5 (mm)	TCVN 8259-1:2009
Chiều dày / Thickness	12/15/18/20/25 ± 2 (mm)	TCVN 8259-1: 009
Trọng lượng trung bình / Average weight	18 - 25 kg/m <sup>2</sup>	TCVN 8259-3:2009
Độ bền uốn / Flexural strength	13 - 17 Mpa	ASTM C1185
Độ bền uốn cực đại ở trạng thái cân bằng Flexural ultimate strength in equilibrium condition	≥ 10 MPa	ASTM C1185
Độ bền uốn cực đại ở trạng thái ẩm Flexural ultimate strength in wet condition	≥ 7 MPa	ASTM C1185
Độ ẩm / Moisture content	8 - 12%	ASTM C1185
Khả năng hấp thụ nước / Water absorption	<35%	ISO 2896
Khả năng chống cháy / Fire resistance ability	CV1	QCVN 06:2022/BXD
Tính cháy / Combustibility	CH1	GOST 30224-94
Tính bắt cháy / Ignitability	BC1	ISO 5657:1997
Khả năng sinh khói / Capacity to give smoke	SK1	ISO 5659-2:2012
Độc tính của sản phẩm cháy Toxicity of fire products	ĐT1	ISO 5660-2:2002 ISO 13344:2015
Tính lan truyền lửa trên bề mặt Flame spread on the surface	LT1	ISO 2939-1:2010
Hệ số cách âm / Sound transmission loss	67 dB	EN ISO 10534-2
Hệ số hấp thụ âm Sound absorption coefficient	0,06	EN ISO 10534-2

# ĐẶC ĐIỂM & CẤU TẠO

## Characteristic & Structure



Cách âm tuyệt vời cũng với độ dày thấp (mức trung bình được chứng nhận STC = 67 dB)

- Trọng lượng từ 19 kg/m<sup>2</sup> (đối với độ dày 15 mm)
- Khả năng chống cháy: CV1 theo Quy chuẩn QCVN 06:2022/BXD
- Độ bền và độ bền cơ học tuyệt vời trong môi trường có độ ẩm và độ mặn cao
- Độ ổn định kích thước tuyệt vời
- Dễ dàng chế tác
- Excellent soundproofing even with low thickness (average certified STC = 67 dB)
- Weight from 19 kg/m<sup>2</sup> (for 15 mm thickness)
- Fire resistance: CV1 according to the standard QCVN 06:2022/BXD
- Outstanding durability and mechanical strength in high humidity and saline environments
- Excellent dimensional stability
- Easy to process



Lớp bề mặt ngoài cấu tạo bằng tấm xi măng cốt sợi có độ bền cơ học cao, cứng chắc, chịu va đập, chịu nước.

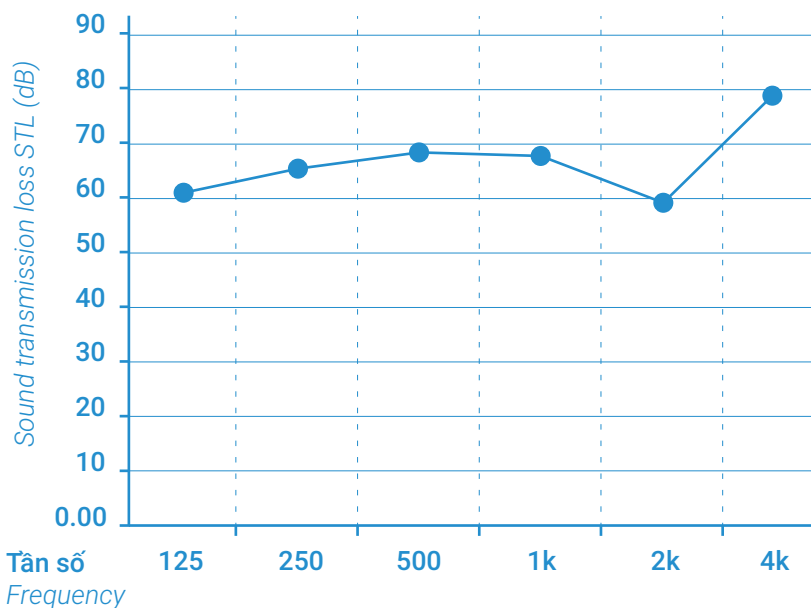
- Lớp lõi cao su giảm chấn cách âm có khả năng chịu UV, chống thấm, cách âm siêu hạng.
- Các lớp được liên kết bởi lớp keo đặc biệt, dưới áp lực nén trên 60 tấn để thấm thấu tạo thành chân keo bám dính chặt chẽ.
- The outer surface layer is made of fiber-reinforced cement boards with high mechanical strength, rigidity, impact resistance, and water resistance.
- The core layer is made of shock-absorbing rubber with soundproofing properties, UV resistance, waterproofing, and superior sound insulation.
- The layers are bonded with a special adhesive under over 60 tons of compression pressure, allowing the adhesive to penetrate and form strong adhesive bonds.

## HỆ SỐ GIẢM ÂM STL

### Sound Transmission Loss STL

Thử nghiệm trên tấm Remak® SoundOFF Barrier SOB 2M6R3, dày 15 mm, trọng lượng 19 kg/m<sup>2</sup>.

Tested on the Remak® SoundOFF Barrier SOB 2M6R3 panel, 15 mm thick, weighing 19 kg/m<sup>2</sup>.



Tiêu chuẩn EN ISO 10534-2:2023

EN ISO 10534-2:2023 standard



# ƯU ĐIỂM

Advantages



## KHẢ NĂNG CÁCH ÂM TUYỆT VỜI

*Excellent sound insulation*

Tăng khả năng cách âm từ 50 đến 80 dB tùy thuộc vào độ dày của tấm panel

*Additional soundproofing from 50 to 80 dB depending on panel thickness*



## CHỐNG CHÁY ƯU VIỆT

*Superior fire proof*

Khả năng chống cháy và chống cháy lan vượt trội, không sinh ra khói độc giúp bảo vệ người và tài sản.

*Superior fire resistance and flame retardancy, with no release of toxic smoke, help protect people and property.*



## KHÔNG HÚT ẨM, CHỐNG THẤM TỐT

*Moisture resistant, waterproof*

Tấm có khả năng chống ẩm, chống thấm tốt với cơ chế thở 2 chiều và lớp cao su ngăn ẩm 100%.

*The panels offer moisture and waterproofing with a two-way breathable mechanism and a 100% moisture-proof rubber layer.*



## TÍNH NĂNG VƯỢT TRỘI

*Outstanding fireproof*

Có thể sử dụng cho cả việc nâng cấp hoặc lắp đặt trong các công trình mới

*Can be used for both retrofitting and in entirely new buildings*



## KẾT CẤU VỮNG CHẮC

*Solid structure*

Công nghệ ép nén áp suất cao giúp tăng khả năng chịu lực của tấm vật liệu, đảm bảo độ bền cho công trình.

*Higher load-bearing capacity, especially fire resistance, resulting in a product durability of up to 50 years.*



## LẮP ĐẶT NHANH CHÓNG VÀ DỄ DÀNG

*Quick and easy installation*

Dễ thi công, dễ lắp ghép, tương thích với nhiều loại vật liệu, giúp giảm chi phí và thời gian thi công.

*Easy to install and modular, reducing both costs and construction time.*

Practical Application

# ỨNG DỤNG

Thực tế

## 1. Cách âm tường/Wall soundproofing

Remak® SoundOFF Barrier được sử dụng làm tường cách âm trong nhiều không gian khác nhau để đảm bảo sự yên tĩnh và riêng tư. Vừa hạn chế tiếng ồn xâm nhập từ các phòng bên cạnh hoặc từ bên ngoài vừa giúp tăng tính thẩm mỹ và độ bền cho tường, tránh hiện tượng ẩm mốc trên tường.

*Remak® SoundOFF Barrier is used as a soundproof wall in various spaces to ensure quietness and privacy. It not only reduces noise intrusion from adjacent rooms or the outside but also enhances the aesthetics and durability of the walls, preventing mold growth.*



## 2. Cách âm sàn/Floor soundproofing

Remak® SoundOFF Barrier có thể sử dụng làm lớp cách âm cho sàn nhà, giảm tiếng ồn lan truyền qua sàn, giảm tiếng ồn bước chân từ tầng trên và âm thanh tác động trực tiếp từ sàn, tăng tuổi thọ cho các lớp vật liệu lót sàn.

*Remak® SoundOFF Barrier can be used as an acoustic underlayment for floors, reducing noise transmission through the floor, minimizing footstep noise from the upper level, and absorbing direct impact sound from the surface, thereby extending the lifespan of flooring materials.*



## 3. Cách âm trần/Ceiling soundproofing

Sử dụng Remak® SoundOFF Barrier cho trần nhà giúp giảm tiếng ồn truyền từ tầng trên và tăng cường khả năng cách âm cho không gian bên dưới.

*Using Remak® SoundOFF Barrier for ceilings helps reduce noise transmission from the upper floor and enhances sound insulation for the space below.*



**Các lý do tin chọn**

*Reasons to believe in choosing*

**REMAK<sup>®</sup>**

# SOUNDOFF BARRIER

**1⇌1**

**Cam kết 1 đổi 1  
nếu tấm bể vỡ**

*1-for-1 replace-  
ment if broken*

**5**  
NĂM

**Bảo hành  
5 năm**

*5-year  
warranty*



**Hệ thống phân phối  
rộng khắp**

*Extensive  
distribution network*



**Giao Hàng  
Tận Nơi**

*Delivery to  
Your Doorstep*



# Môi trường sống LÀNH MẠNH

Healthy Living  
Environment



Với độ dày 15mm - khả năng cách âm lên đến 67dB giúp loại bỏ tiếng ồn không mong muốn, mang lại không gian sống và làm việc thoải mái hơn cho người sử dụng.

With a thickness of 15mm - sound insulation of up to 67dB, it effectively eliminates unwanted noise, providing a more comfortable living and working environment for users.

Tấm tường cản âm Remak® SoundOFF Barrier cấu tạo đặc biệt gồm bề mặt là tấm xi măng nhẹ cùng lớp lõi cao su giảm chấn được đánh giá là tấm tường cản âm chống rung giảm ồn siêu hạng, giải pháp cách âm hoàn hảo cho mọi công trình.

The Remak® SoundOFF Barrier soundproof wall panel features a special structure, with a surface made of lightweight cement board and a vibration-dampening rubber core. It is rated as an exceptional soundproofing and anti-vibration panel, providing an ideal soundproofing solution for all types of buildings

Remak® SoundOFF Barrier là vật liệu xanh, được chế tạo từ nguồn nguyên liệu chính là tấm xi măng sợi PP an toàn, không gây hại cho môi trường trong quá trình sản xuất lẫn sử dụng.

Sản phẩm được chứng nhận an toàn, không sinh ra bất cứ chất độc hại nguy hiểm nào cho người sử dụng.

Remak® SoundOFF Barrier is an eco-friendly material, made primarily from safe PP fiber cement boards, which do not harm the environment during production or use.

The product is certified as safe and does not emit any harmful toxic substances to users.



# Thi công & LẮP ĐẶT

Construction & Installation

## HƯỚNG DẪN THI CÔNG TẮM REMAK® SOUNDOFF BARRIER CHO VÁCH NGĂN

Guide for installing Remak® SoundOFF Barrier panels for partitions

### Bước 1: Công tác định vị

Step 1: Positioning work

- Dùng máy lazer, xác định vị trí tường Remak® SoundOFF Barrier trên sàn và trần.
- Dùng dây bột mực đánh dấu vị trí thi công thanh xương nằm.
- Use a laser tool to locate the position of the Remak® SoundOFF Barrier wall on the floor and ceiling.
- Use a chalk line to mark the construction position of the horizontal track.

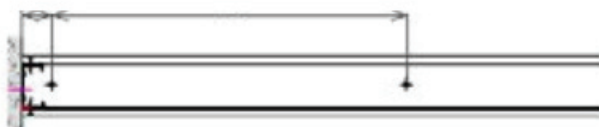


### Bước 2: Lắp đặt khung xương Remak

Step 2: Install Remak frame structure

- Lắp khung xương nằm vào sàn và trần theo các vị trí đã đánh dấu sẵn. Liên kết bằng tắc kê thép 6mm hoặc liên kết phù hợp khác với khoảng cách tối đa 600mm.
- Cố định khung xương đứng vào vị trí khung xương nằm theo khoảng cách là 610mm (\*) bằng vít dùi 13mm.
- (\*) 406mm nếu lắp đặt ở khu vực ẩm có dán gạch hoặc đá

- Install the horizontal frame on the floor and ceiling at the pre-marked positions. Secure with 6mm steel anchor bolts or other suitable fasteners at a maximum distance of 600mm apart.
- Fix the vertical frame to the horizontal frame at intervals of 610mm (\*) using 13mm self-tapping screws.
- (\*) Use 406mm spacing if installing in humid areas where tiles or stone are applied.



- Bơm keo Remak theo toàn bộ chu vi khung xương ở cả hai mặt trước khi gắn tấm
- Apply Remak adhesive along the entire perimeter of the frame on both sides before attaching the panels.



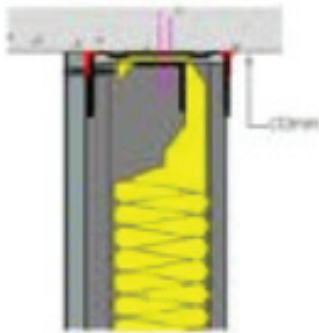


### Bước 3: Lắp đặt tấm Remak® SoundOFF Barrier

Step 3: Install the Remak® SoundOFF Barrier panels

- Tấm Remak® SoundOFF Barrier được gắn vào kết cấu khung xương theo phương đứng. Gắn tấm vào hệ khung xương bằng vít có chiều dài thích hợp.
- Khoảng cách bắn vít là 300mm, và quanh vị trí lỗ mở là 200mm. Khoảng cách từ mép tấm tới vị trí bắn vít: không nhỏ hơn 12mm.
- Cố định bông đá lên trên vách ngăn Remak® SoundOFF Barrier

- The Remak® SoundOFF Barrier panel is attached vertically to the frame structure. Secure the panel to the frame with screws of appropriate length.
- Screw spacing should be 300mm, and around openings, it should be 200mm. The distance from the panel edge to the screw location should be no less than 12mm.
- Attach rock wool insulation on top of the Remak® SoundOFF Barrier partition.



### Bước 4: Xử lý mối nối tấm Remak® SoundOFF Barrier và che đầu vít.

Step 4: Treat the joints between Remak® SoundOFF Barrier panels and cover the screw heads

- Che đầu vít bắn tấm bằng keo xử lý mối nối
- Xử lý mối nối thường (2-3mm) bằng băng lưới Remak và keo xử lý mối nối.
- Cứ 4m theo chiều dài và chiều cao vách ngăn, xử lý mối nối hở (4-5mm) bằng keo trám gốc silicone.

- Cover the screw heads with joint treatment adhesive.
- For standard joints (2-3mm), use Remak mesh tape and joint treatment adhesive.
- For every 4 meters in length and height of the partition, seal open joints (4-5mm) with silicone-based sealant.



### Bước 5: Hoàn thiện tường Remak® SoundOFF Barrier

Step 5: Finish the Remak® SoundOFF Barrier wall

Hoàn thiện bề mặt vách ngăn Remak® SoundOFF Barrier bằng sơn nước hoặc giấy dán tường, gạch trang trí.

Finish the surface of the Remak® SoundOFF Barrier partition with water-based paint, wallpaper, or decorative tiles.

# Thi công & LẮP ĐẶT

Construction & Installation

## HƯỚNG DẪN THI CÔNG TẮM REMAK® SOUNDOFF BARRIER CHO LÓT SÀN

Guide for installing Remak® SoundOFF Barrier panels for flooring

### Bước 1: Công tác chuẩn bị

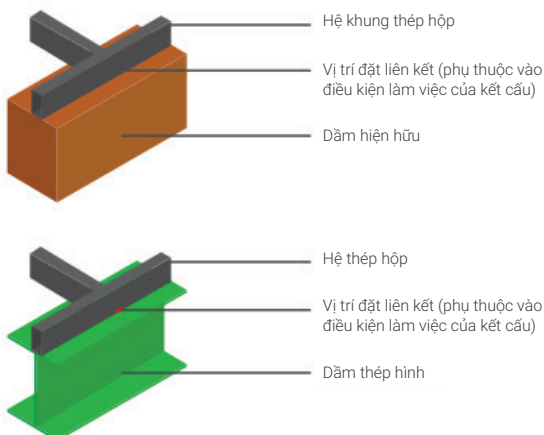
Step 1: Preparation work

- Xác định vị trí, kích thước & cao độ sàn.
- Dùng dây bột mực đánh dấu vị trí thi công khung thép hộp.
- Determine the location, dimensions, and height of the floor.
- Use a chalk line to mark the position for installing the box steel frame.



### Bước 2: Gia công thép hộp và lắp đặt hệ thép hộp lên kết cấu chịu lực (Dầm, cột)

Step 2: Fabricate the box steel and install the box steel system onto the load-bearing structure (beams, columns)

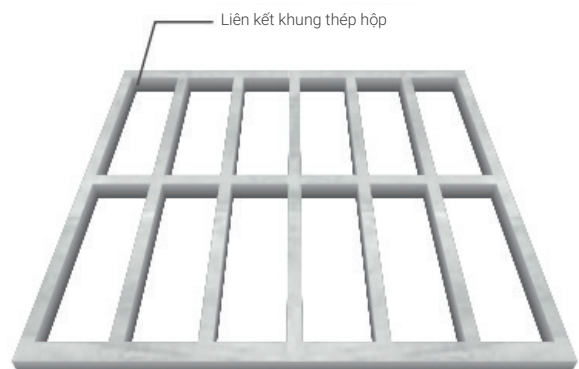


- Cắt thép hộp thành những đoạn có chiều dài phù hợp với khẩu độ khung đưa ra (VD: 406mm, 610mm, 1220mm...).
- Lắp đặt khung thép hộp lên các kết cấu chịu lực (Dầm, cột) bằng liên kết phù hợp (Ví dụ: liên kết hàn, pát thép V...).
- Cut the box steel into segments of appropriate lengths according to the frame spans (e.g., 406mm, 610mm, 1220mm, etc.).
- Install the box steel frame onto the load-bearing structures (beams, columns) using suitable connections (e.g., welding, V-brackets, etc.).

### Bước 3: Lắp đặt hệ thép hộp

Step 3: Install the box steel system

- Các thanh thép hộp được thi công lắp đặt thành hệ ô vuông, hoặc hình chữ nhật (Kích thước: 406mmx 406mm, 406mmx1220mm, 610mmx610mm... tùy vào điều kiện làm việc của sàn) bằng liên kết hàn hoặc liên kết phù hợp khác.
- The box steel sections are installed to form a square or rectangular grid (dimensions: 406mm x 406mm, 406mm x 1220mm, 610mm x 610mm, etc., depending on the working conditions of the floor) using welding or other suitable connections.



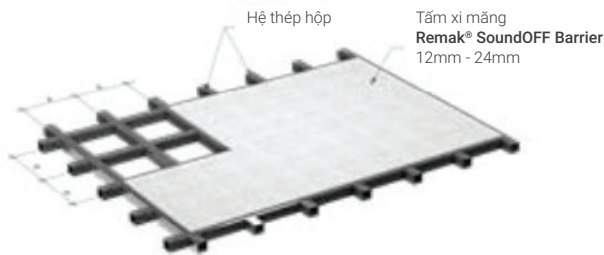
## Bước 4: Lắp đặt tấm Remak® SoundOFF Barrier

Step 4: Install the Remak® SoundOFF Barrier panels

- Liên kết tấm vào khung bằng vít 26mm/35mm, khoảng cách liên kết vít tại khoảng giữa tấm là 300mm, tại vị trí biên là 12mm, tại vị trí góc là 50mm.
- Tại vị trí góc, cắt tấm theo kích thước phù hợp nhà bằng máy cắt chuyên dụng. Sau đó, lắp đặt tấm vào khung tương tự như đối với tấm nguyên.

• Attach the panels to the frame using 26mm/35mm screws, with screw spacing of 300mm in the middle of the panels, 12mm at the edges, and 50mm at the corners.

• At the corners, cut the panels to appropriate dimensions using specialized cutting tools. Then, install the panels into the frame in the same manner as with the full panels.



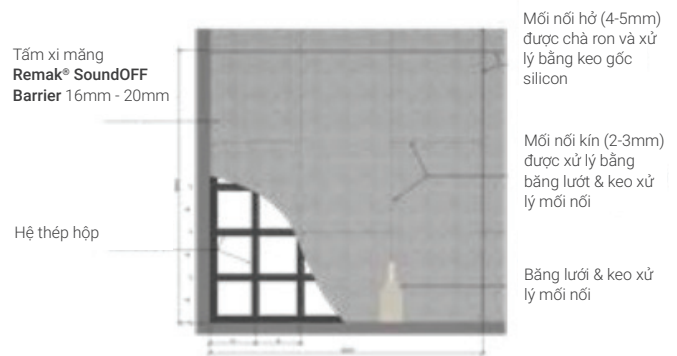
## Bước 5: Xử lý mối nối tấm

Step 5: Treat the panel joints

- Mối nối thông thường: Trong khoảng chiều dài sàn  $\leq 3.66\text{m}$ , ghép các tấm thành mối nối có khoảng hở 2-3mm, xử lý bằng Băng keo lưới & keo xử lý mối nối
- Mối nối hở: Trong khoảng chiều dài sàn  $> 3.66\text{m}$ , cần có một mối nối hở khoảng 4-5mm, xử lý bằng keo gốc silicon hoặc PU.

• Standard joints: For floor lengths  $\leq 3.66\text{m}$ , join the panels with a gap of 2-3mm, and treat the joints using mesh tape and joint compound.

• Open joints: For floor lengths  $> 3.66\text{m}$ , an open joint of approximately 4-5mm is required, treated with silicone or PU sealant.



## Bước 6: Hoàn thiện sàn

Step 6: Finish the flooring.

- Hoàn thiện sàn theo cấu tạo được thiết kế.

**Ghi chú:** Đối với các khu vực ẩm, nên xử lý chống thấm trước khi hoàn thiện sàn.

• Finish the flooring according to the designed specifications.

Note: For humid areas, waterproofing should be applied before finishing the floor.

# Thông tin & LIÊN HỆ

Information & Contact



Hotline

0938.993.665



Email

tuvankientruc@gmail.com



Website

soundbox.com.vn



## Remak

www.tieuam.com

### CÔNG TY CỔ PHẦN XÂY DỰNG VÀ NỘI THẤT REMAK

**Trụ sở chính:** Lô 10, Khu CN Lại Yên, Hoài Đức, Hà Nội

**Kho Mỹ Đình:** Đối diện 304 đường K2 (Nguyễn Văn Giáp), Cầu Diễn, Nam Từ Liêm, HN

**Nhà máy:** KCN Mông Hóa, TP. Hòa Bình

**Kho Đà Nẵng:** Lô 35, Đường số 4, KCN Đà Nẵng, Phường An Hải Bắc, Quận Sơn Trà, TP. Đà Nẵng

**Chi nhánh Sài Gòn:** Số 181 đường Dương Công Khi, Tân Hiệp, Hóc Môn, TP. HCM

### REMAK CONSTRUCTION AND INTERIOR JOINT STOCK COMPANY

**Head Office:** Lot 10, Lai Yen Industrial Zone, Hoai Duc, Hanoi

**My Dinh Warehouse:** Opposite 304, K2 Road (Nguyen Van Giap), Cau Dien, Nam Tu Liem, Hanoi

**Factory:** Mong Hoa Industrial Zone, Hoa Binh City

**Da Nang Warehouse:** Lot 35, Road No. 4, Da Nang Industrial Zone, An Hai Bac Ward, Son Tra District, Da Nang City

**Saigon Branch:** 181 Duong Cong Khi Street, Tan Hiep, Hoc Mon, Ho Chi Minh City